

# BLS Autoverladezug in höchste Qualität BLS car transport of the highest quality New batch 1. Quartal 2025.



News  
2024-11

# Exact-train

Besondere Eigenschaften des BLS Autotransporter sind:

- Federpuffer
- Sehr feine Detaillierung
- Detaillierter Stromabnehmer
- Exact umgesetztes Modell
- Detailliertes Drehgestell
- Metallhandgriffe und viele Ätzteile
- Metallchassis (Sehr gute Fahreigenschaften)
- Durchsichtige fein geätzte Unterseite
- Fein geätztes Dach
- Unterscheidl. Auffahrwagen und Rampenwagen



Foto Hans Keppel

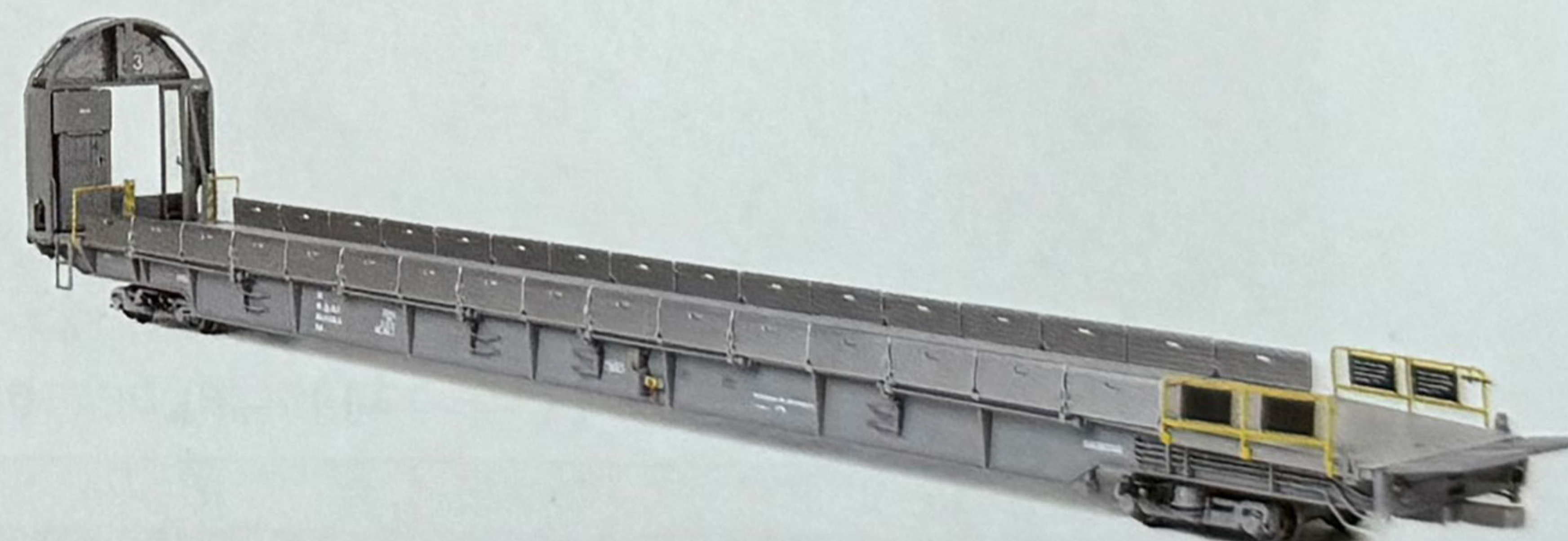
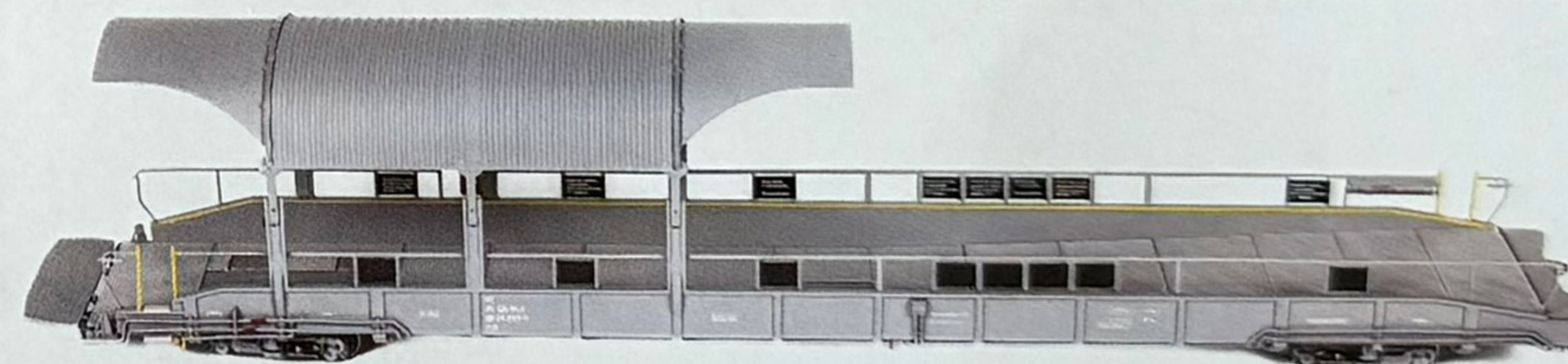
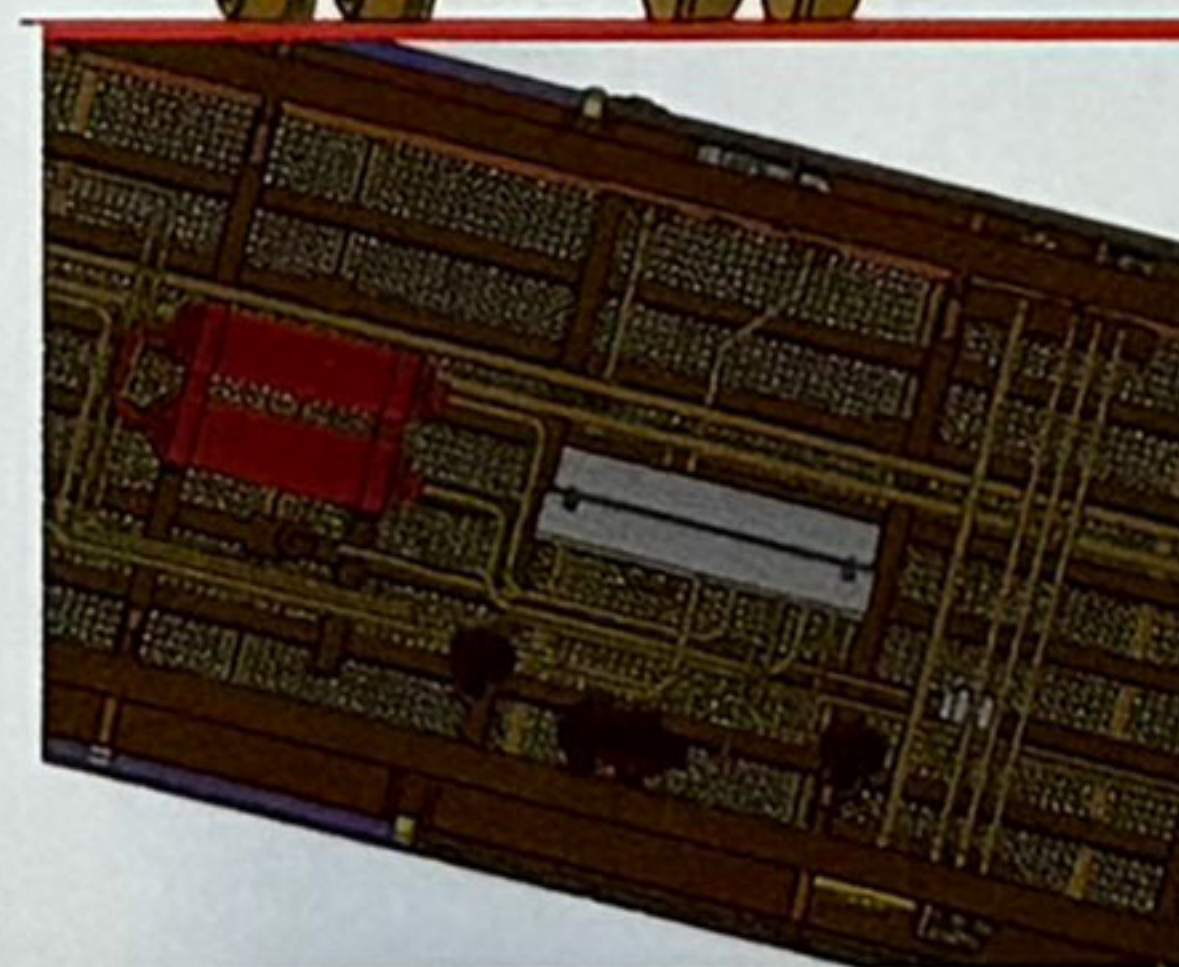
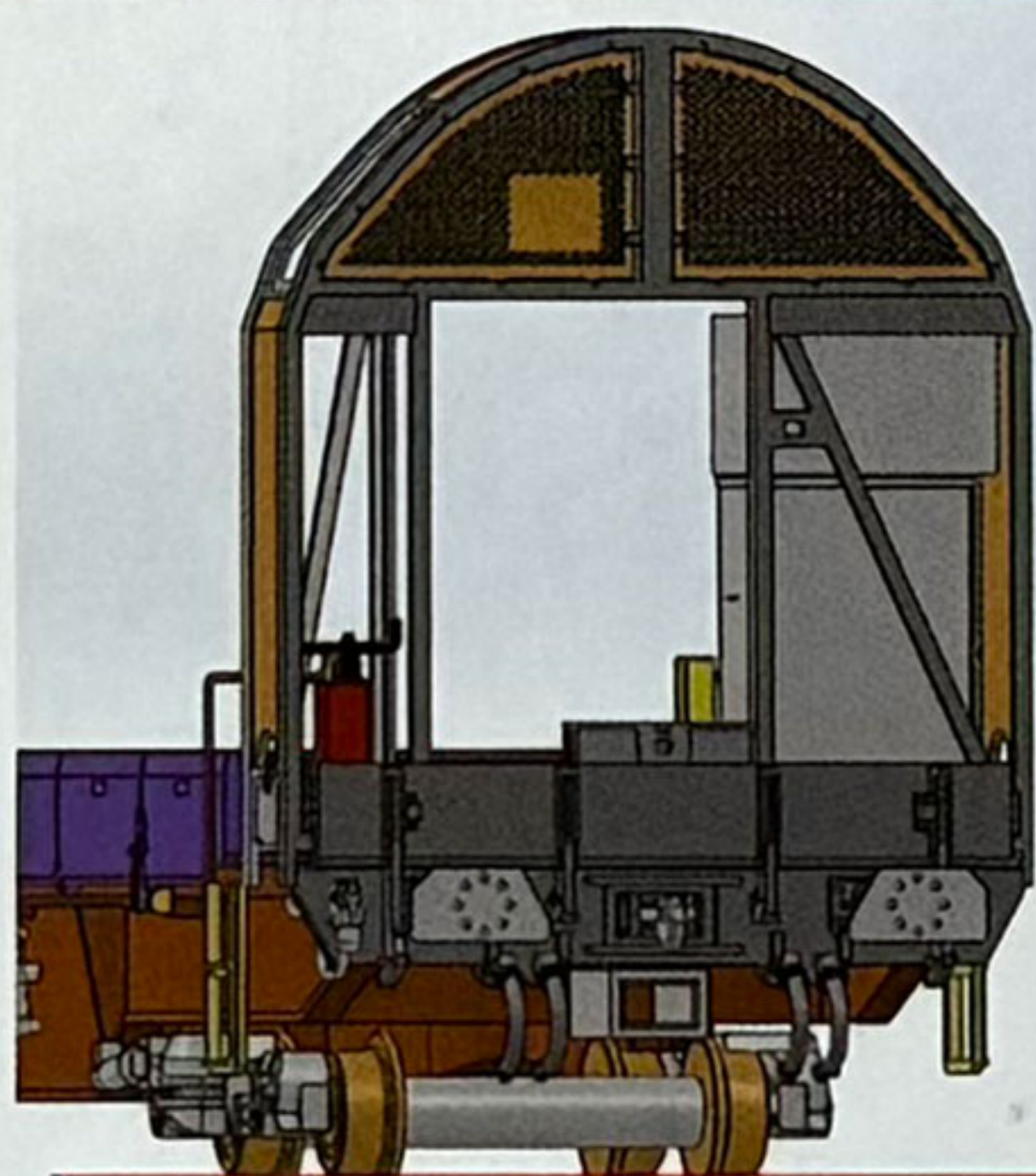
Special properties from the BLS Autotransporter are:

- Spring buffer
- Very fine detailing
- Detailed pantograph
- exactly implemented model
- Detailed bogie
- Hand rails from metal and a lot etching parts
- Diecast frame (very good driving characteristics)
- See-through fine etched underside
- Finely etched roof

Um den steigenden Transportkapazitäten gerecht zu werden, hat die BLS 1990/91-2004 in 3 Tranchen Autoverladewagen Sdt des Typs Talbot beschafft. Um die Sicherheit der Reisenden zu erhöhen, rüstete man alle Wagen mit Dächern aus. Zeitgleich wurden 4 Steuerwagen BDt mit den Betriebsnummern 942-945 beschafft. Aktuell befördert die BLS 1.35 Millionen Fahrzeuge pro Jahr auf dieser Strecke, welcher immer noch der schnellste Weg ins Wallis, bzw. nach Italien darstellt



In order to meet the increasing transport demand for vehicles on the Kandersteg-Goppenstein route, the BLS ordered 3 series SLD car transport wagons from Talbot between 1990 and 2004. To protect the vehicles, the wagons are equipped with roofs. After that, the first serie is also equipped with round roofs. At the same time, 4 pilot cars type BDT with company number 942-945 are also purchased. Currently, 1.35 million vehicles per year are transported on the Kandersteg – Goppenstein route. This is still the fastest way from Wallis to Italy.



Das vollständige Programm mit Bildern finden Sie auf unserer Website. [www.exacttrain.eu](http://www.exacttrain.eu)  
You can find our complete program with pictures on our website. [www.exacttrain.eu](http://www.exacttrain.eu)





Programm BLS Autoverladezug Talbot Steuerwagen BDt



- |         |  |      |
|---------|--|------|
| EX25021 | Steuerwagen BDt 942 (Original Front) (DC ) Epoche          | V    |
| EX25022 | Steuerwagen BDt 943 (Original Front und neu Logo) (DC )    | V/VI |
| EX25023 | Steuerwagen BDt 958 (Modifizierte Front und neu Logo) (DC) | VI   |
| EX25024 | Steuerwagen BDt 959 (Modifizierte Front und neu Logo) (DC) | VI   |

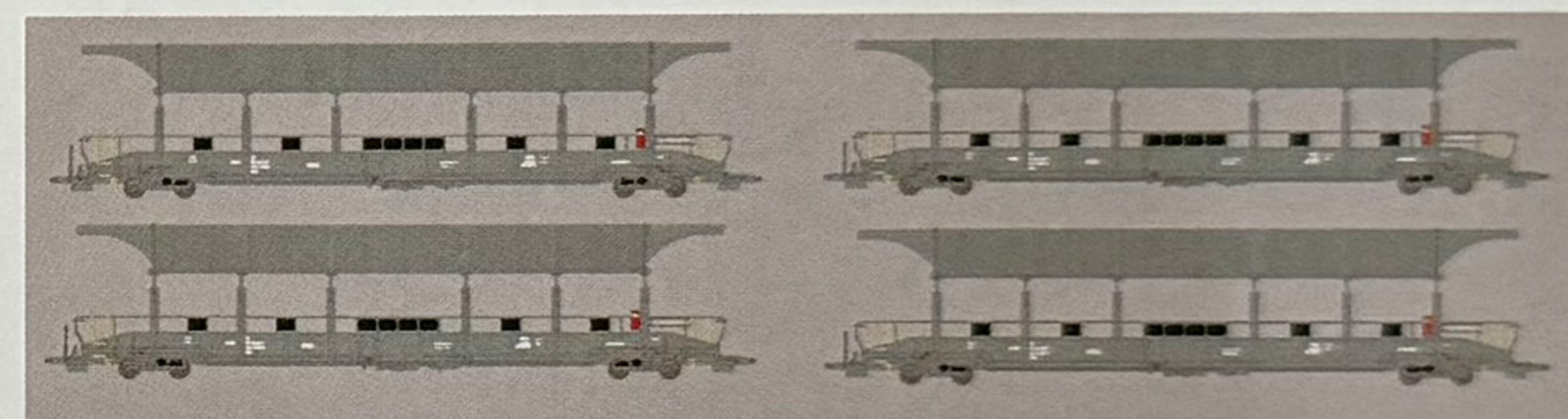


- |         |  |      |
|---------|--|------|
| EX26021 | Steuerwagen BDt 942 (Original Front) (AC)                  | V    |
| EX26022 | Steuerwagen BDt 943 (Original Front und neu Logo) (AC)     | V/VI |
| EX26023 | Steuerwagen BDt 958 (Modifizierte Front und neu Logo) (AC) | VI   |
| EX26024 | Steuerwagen BDt 959 (Modifizierte Front und neu Logo) (AC) | VI   |

BLS Autoverladezug Talbot Epoche VI



- EX25000 Zug 1 Grundset 1x Steuerwagen BDt, 2xAuffahrwagenSdt und 2xRampenwagen Sdt (DC Ausführung)  
 EX26000 dito AC-Ausführung



- |         |   |                            |
|---------|---|----------------------------|
| EX25001 | Zug 1 Set 1 4x Verladewagen Sdt (DC Ausführung) | EX26001 dito AC-Ausführung |
| EX25002 | Zug 1 Set 2 4x Verladewagen Sdt (DC Ausführung) | EX26002 dito AC-Ausführung |
| EX25003 | Zug 1 Set 3 4x Verladewagen Sdt (DC Ausführung) | EX26003 dito AC-Ausführung |



- |         |   |                            |
|---------|---|----------------------------|
| EX25004 | Zug 1 Set 4 2x Verladewagen Sdt (DC Ausführung)   | EX26004 dito AC-Ausführung |
| EX25005 | Zug 2 Grundset 1 1x Steuerwagen BDt, 1x Auffahrwagen Sdt und 1x Rampenwagen Sdt (DC Ausführung)<br>EX26005 dito AC-Ausführung |                            |
| EX25006 | Zug 2 Grundset 2 1x Auffahrwagen Sdt und 1x Rampenwagen Sdt (DC Ausführung)<br>EX26006 dito AC-Ausführung                     |                            |
| EX25007 | Zug 2 Verladewagen 1 Sdt (DC Ausführung)  | EX26007 dito AC-Ausführung |
| EX25008 | Zug 2 Verladewagen 2 Sdt (DC Ausführung)  | EX26008 dito AC-Ausführung |
| EX25009 | Zug 2 Verladewagen 3 Sdt (DC Ausführung)  | EX26009 dito AC-Ausführung |
| EX25010 | Zug 2 Verladewagen 4 Sdt (DC Ausführung)  | EX26010 dito AC-Ausführung |
| EX25011 | Zug 2 Verladewagen 5 Sdt (DC Ausführung)  | EX26011 dito AC-Ausführung |
| EX25012 | Zug 2 Verladewagen 6 Sdt (DC Ausführung)  | EX26012 dito AC-Ausführung |
| EX25013 | Zug 2 Verladewagen 7 Sdt (DC Ausführung)  | EX26013 dito AC-Ausführung |
| EX25014 | Zug 2 Verladewagen 8 Sdt (DC Ausführung)  | EX26014 dito AC-Ausführung |
| EX25015 | Zug 2 Verladewagen 9 Sdt (DC Ausführung)  | EX26015 dito AC-Ausführung |
| EX25016 | Zug 2 Verladewagen 10 Sdt (DC Ausführung)   | EX26016 dito AC-Ausführung |
| EX25017 | Zug 2 Verladewagen 11 Sdt (DC Ausführung)   | EX26017 dito AC-Ausführung |
| EX25018 | Zug 2 Verladewagen 12 Sdt (DC Ausführung)   | EX26018 dito AC-Ausführung |
| EX25019 | Zug 2 Verladewagen 13 Sdt (DC Ausführung)   | EX26019 dito AC-Ausführung |
| EX25020 | Zug 2 Verladewagen 14 Sdt (DC Ausführung)   | EX26020 dito AC-Ausführung |



NS Hbis 1940  
 ÖBB TBS  
 Bremen

News Freight car  
 Neu Güterwagen  
 2024-11

Exact-train

Neu NS Hbis 1940 mit 3 Sicken

EX20820 2er-Set NS .Hbis Braun IVa



EX20821 NS .Hbis Braun IVa  
 EX20822 2er-Set NS .Hbis Braun IVb  
 EX20823 2er-Set NS .Hbis Braun IVc



EX20824 NS .Hbis Post Braun IVa



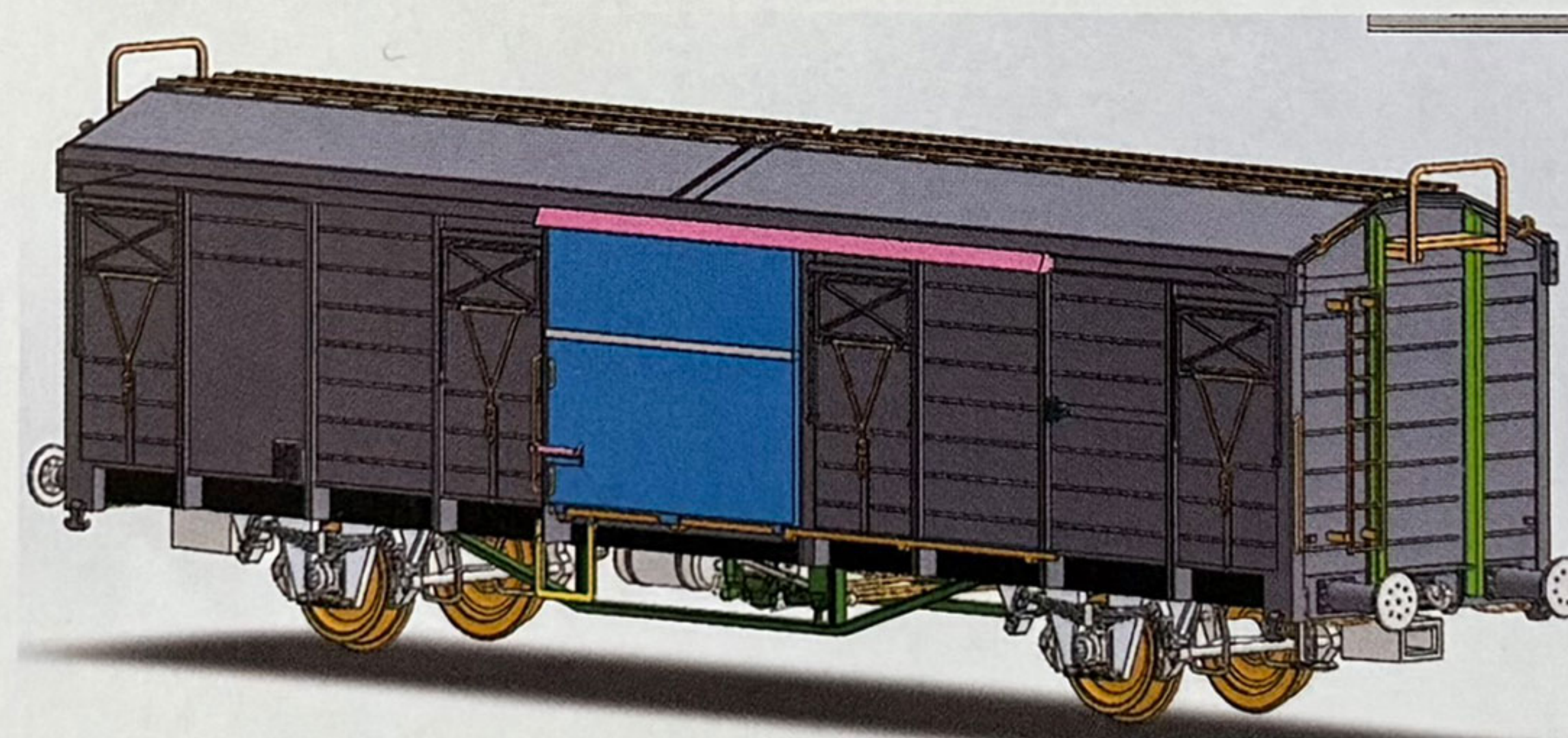
EX20825 NS .Hbis Blau V  
 EX20826 NS .Hbis Blau V



EX20828 DB Railion Braun V



ÖBB Tbs 571 Schiebedachwagen



EX23000 ÖBB 2er-Set Tbs 571 Güterwagen III  
 EX23001 ÖBB 2er-Set Tbs 571 Güterwagen IVa  
 EX23002 ÖBB 2er-Set Tbs 571 Güterwagen IVb  
 EX23003 ÖBB 2er-Set Tbs 571 Güterwagen IVc  
 EX23004 ÖBB 2er-Set Tbs 571 Güterwagen V

Bremen Gms35



EX23601 DRB Gmhs35 mit Bremserbühner III



EX23602 DRB Gmhs35 III



EX23622 DB Gmhs35 mit Blechdach III



EX23623 SAAR Gmhs35 EUROP mit Bremserbühne III  
 AF22050 CFR Bremen Exklusiv für special Amintiri Ferrovie III

Das vollständige Programm mit Bildern finden Sie auf unserer Website. [www.exacttrain.eu](http://www.exacttrain.eu)  
 You can find our complete program with pictures on our website. [www.exacttrain.eu](http://www.exacttrain.eu)



Neu!

- |          |  |     |
|----------|--|-----|
| EX20307  | NMBS Villach Grün  | III |
| AF22054  | CFR Villach mit Bremserhaus Exklusiv für Amintiri Ferroviare | III |
| EX20326  | NMBS Linz Grün   | III |
| AF22051  | CFR Linz Exklusiv für Amintiri Ferroviare                    | III |
| DK873061 | DSB Linz PD 27401 Exklusiv für Dekas                         | III |
| DK873062 | DSB Linz PD 27403 Exklusiv für Dekas                         | III |
| AF22053  | CFR Klagenfurt (Holztür) Exklusiv für Amintiri Ferroviare    | IV  |



EX20518 DR 24m3 Einheitsbauart Leichtbau-Kesselwagen IV



EX20521 ÖBB 24m3 OMV Einheitsbauart Leichtbau-Kesselwagen III



EX20522 ÖBB 24m3 OMV Einheitsbauart Leichtbau-Kesselwagen IV

Neue verschmutzte Güterwagen.



EX22081 SAAR Bremen mit Bremserbühne Gms35 III



EX22082 DB Bremen gedeckter Wagen Gms35 III



EX22083 DRB Bremen mit Bremserbühne Gms35 II



EX22086 DRB Bremen gedeckter Wagen Gms35 II

Neue verschmutzte Güterwagen.



EX22087 DR Bremen gedeckter Wagen Gms35 III



EX22096 DB Güterwagen Gbs-uv 254 mit Bremserbühne mit DB-Emblem auf Tür IV



EX22097 DR Bremen Glms MOD-Güterwagen IV



EX22098 DR G1000 mit braunen Luftklappen IV